



СОБРАНИЕ ДЕПУТАТОВ  
КОСТРОМСКОГО МУНИЦИПАЛЬНОГО РАЙОНА  
КОСТРОМСКОЙ ОБЛАСТИ

**РЕШЕНИЕ**

от «04 » июня 2019 года № 29

г.Кострома

Об утверждении изменений в генеральный план Чернопенского сельского поселения Костромского муниципального района Костромской области

Руководствуясь статьями 5.1, 23, 24, 28 Градостроительного кодекса Российской Федерации, Федеральным законом от 6 октября 2003 года № 131-ФЗ «Об общих принципах организации местного самоуправления в Российской Федерации», Законом Костромской области от 29 ноября 2016 года № 169-6-ЗКО «О внесении изменения в статью 1 Закона Костромской области «О закреплении за сельскими поселениями Костромской области вопросов местного значения», «Порядком организации и проведения публичных слушаний по проектам муниципальных правовых актов Костромского муниципального района в сфере градостроительной деятельности», утвержденным Решением Собрания депутатов Костромского муниципального района от 28 июня 2018 года № 50, руководствуясь Уставом Костромского муниципального района, Собрание депутатов Костромского муниципального района

**РЕШИЛО:**

1. Утвердить изменения в генеральный план Чернопенского сельского поселения Костромского муниципального района Костромской области, утвержденный решением Совета депутатов Чернопенского сельского поселения Костромского муниципального района Костромской области второго созыва от 28 июня 2012 года №34 (Приложение).

2. Направить указанный нормативный правовой акт Главе Костромского муниципального района Костромской области для подписания и официального опубликования.

3. Настоящее решение вступает в силу после его официального опубликования.

Председатель Собрания депутатов  
Костромского муниципального района

Глава Костромского  
муниципального района



Я.А.Шапошников

В.Ю.Нода

## Внесение изменений в проект генерального плана Чернопенского сельского поселения

Проект выполнен в соответствии с требованиями Градостроительного, Земельного, Лесного, Водного кодексов Российской Федерации, Закона Костромской области от 28.05.2007 № 150-4-ЗКО «О документах территориального планирования муниципальных образований Костромской области», других законодательных и нормативных правовых актов Костромской области.

Изменения в проект генерального плана Чернопенского сельского поселения включают:

- добавление в условные обозначения знаки «месторождение строительных песков» и нанесение участка, заявленного к переводу в категорию земли промышленности и иного специального назначения для разработки месторождения нерудных материалов «Карповский-2»;

- корректировка границы Сельского поселения по реке Волге, которая ранее была отображена неправильно;

- корректировка земель лесного фонда по всей территории Сельского поселения;

- добавлены земли рекреации вдоль реки Волге около н.п. Кузьминка, Асташево, Чернопенье, Качалка.

- исключена перспективная застройка в д.Асташево и расширение населенного пункта, т. к. все земельные участки на данной территории предоставлены в аренду для ведения личного подсобного хозяйства на землях сельскохозяйственного назначения;

- исключена перспективная застройка в д. Кузьминка.

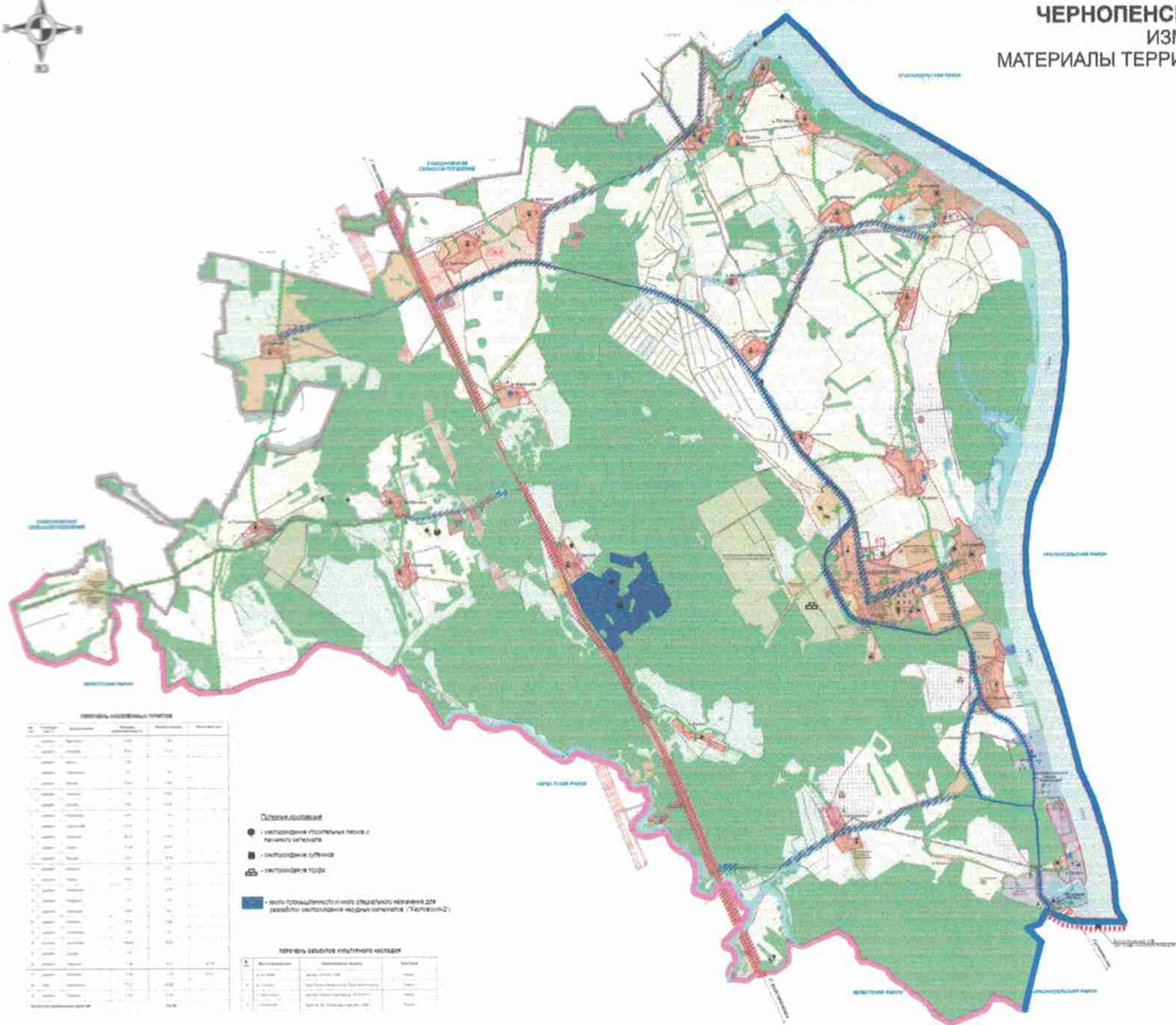
Корректировки по замечаниям:

1. На картографических материалах указаны не все месторождения общераспространенных полезных ископаемых.	- нанесены все месторождения общераспространенных полезных ископаемых.
2. Не указаны очистные сооружения, расположенные в гостинично-туристическом комплексе «Романов лес», оздоровительном лагере «Электроник».	- согласно предоставленной информации от экоотеля «Романов лес» нанесены водозаборные скважины и очистное сооружение канализации; - информации по нашему запросу от 15.02.19г. №520з от оздоровительного лагеря «Электроник» не поступало, на основании этого и Закона РФ «О недрах» ст.27 без согласия собственников (физические и юридические лица) нанесение информации не допустимо.
3. Не указаны водовыпуски в поверхностный водный объект с очистных сооружений	- нанесено, согласно предоставленной информации от ЗАО «Луново» и экоотеля «Романов лес» по водовыпуску

<p>канализаций туристическом «Романов лес», «Лунево», оздоровительного лагеря «Электроник».</p> <p>гостинично-комплекса санатория оздоровительного лагеря санатория</p>	<p>с очистных сооружений канализации нахождение в настоящий момент данного объекта находится за пределами границы Чернопенского сельского поселения.</p>
<p>4. В графических материалах не показаны действующие источники водоснабжения оздоровительного лагеря «Электроник», санатория «Серебряный плес».</p>	<p>- согласно предоставленной информации от 14.02.9г. №692 ДПР Костромской области нанесены водозаборные скважины на территории санатория «Серебряный плес» и оздоровительного лагеря «Электроник».</p>
<p>5. По замечаниям от Департамента Лесного хозяйства Костромской области</p>	<p>- выполнены, в н.п. Пахомьево, Юрьевка, Асташево исключены земли лесного фонда и исключены из границ населенных пунктов; откорректирована вся территория сельского поселения по землям лесного фонда.</p>
<p>6. По вторичным замечаниям от Департамента Лесного хозяйства Костромской области</p>	<p>- (05.04.19) дополнены пропущенные выделы Костромского участкового лесничества и откорректирован контур выдела вдоль р. Кешка.</p>



КОСТРОМСКАЯ ОБЛАСТЬ КОСТРОМСКОЙ МУНИЦИПАЛЬНЫЙ РАЙОН  
**ЧЕРНОПЕНСКОЕ СЕЛЬСКОЕ ПОСЕЛЕНИЕ**  
 ИЗМЕНЕНИЯ В ГЕНЕРАЛЬНЫЙ ПЛАН  
 МАТЕРИАЛЫ ТЕРРИТОРИАЛЬНОГО ПЛАНИРОВАНИЯ  
 ОСНОВНОЙ ЧЕРТЕЖ



**ТЕРРИТОРИАЛЬНЫЕ СИМВОЛЫ**

Символ	Наименование	Описание
●	Сельскохозяйственные угодья	земли для ведения сельского хозяйства
■	Историко-культурное наследие	территории с историческим значением
■	Историко-культурное наследие	территории с историческим значением
■	Историко-культурное наследие	территории с историческим значением

**Оформительские**

- - установка столбовых знаков и знаков запрета
- - установка знаков
- - установка знаков

**Зоны территории и их специфика назначения для развития территории (Классификация)**

**ТЕРРИТОРИИ СЕЛЬСКОГО КУЛЬТУРНОГО НАСЛЕДИЯ**

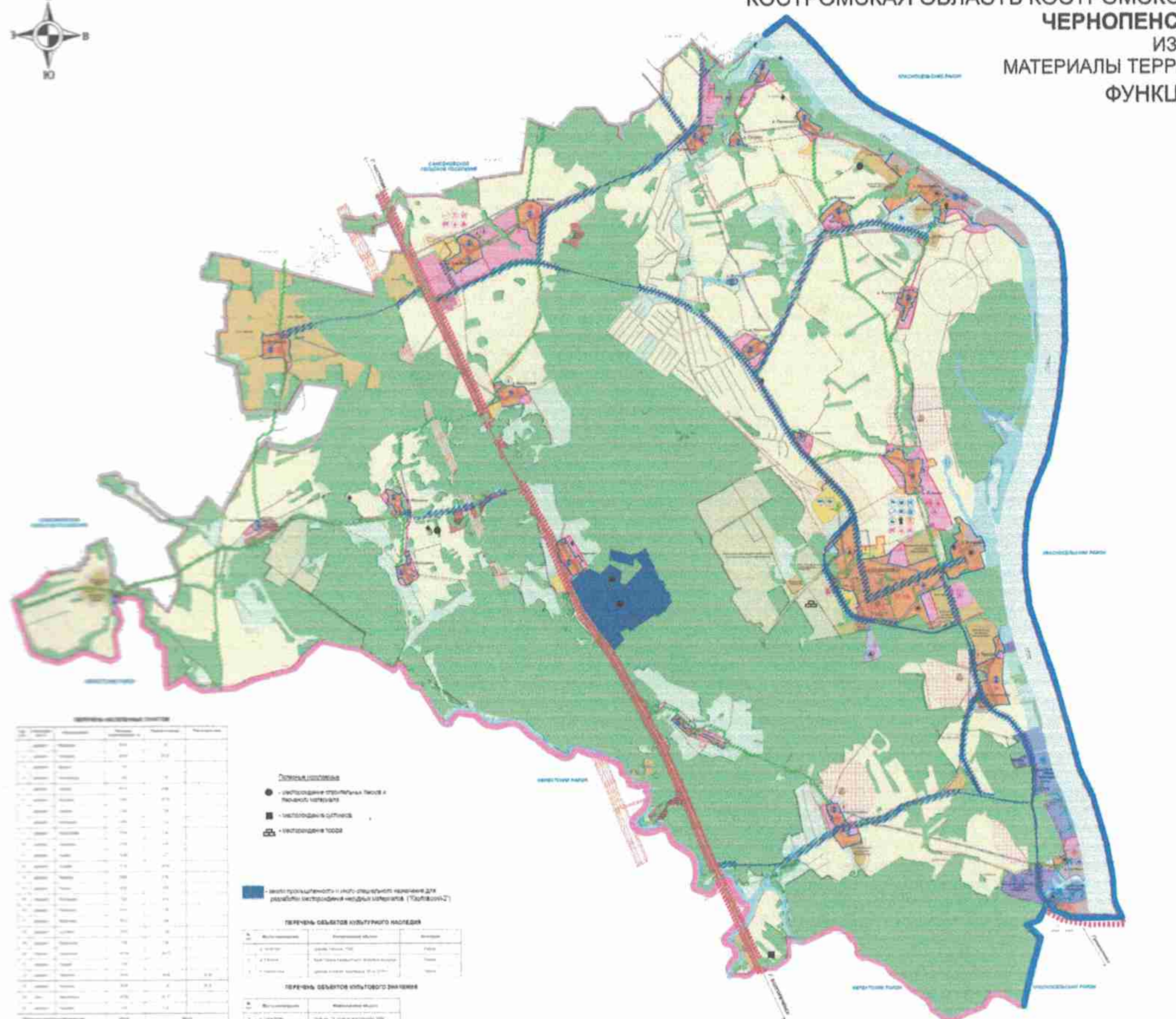
№	Наименование	Описание
1	Исторический центр	территория исторического центра
2	Исторический центр	территория исторического центра
3	Исторический центр	территория исторического центра

**УСЛОВНЫЕ СВОБОДНИКИ**

Символ	Наименование	Описание
■	Административные границы	границы населенного пункта
■	Административные границы	границы населенного пункта
■	Административные границы	границы населенного пункта
■	Административные границы	границы населенного пункта



КОСТРОМСКАЯ ОБЛАСТЬ КОСТРОМСКОЙ МУНИЦИПАЛЬНЫЙ РАЙОН  
**ЧЕРНОПЕНСКОЕ СЕЛЬСКОЕ ПОСЕЛЕНИЕ**  
 ИЗМЕНЕНИЯ В ГЕНЕРАЛЬНЫЙ ПЛАН  
 МАТЕРИАЛЫ ТЕРРИТОРИАЛЬНОГО ПЛАНИРОВАНИЯ  
 ФУНКЦИОНАЛЬНОЕ ЗОНИРОВАНИЕ



**ТЕРРИТОРИАЛЬНЫЕ СИМВОЛЫ**

Символ	Наименование	Описание
●	Сельскохозяйственные угодья	земли для ведения сельского хозяйства
■	Историко-культурное наследие	территории с историческим значением
■	Историко-культурное наследие	территории с историческим значением
■	Историко-культурное наследие	территории с историческим значением

**Оформительские**

- - установка столбовых знаков и знаков запрета
- - установка знаков
- - установка знаков

**Зоны территории и их специфика назначения для развития территории (Классификация)**

**ТЕРРИТОРИИ СЕЛЬСКОГО КУЛЬТУРНОГО НАСЛЕДИЯ**

№	Наименование	Описание
1	Исторический центр	территория исторического центра
2	Исторический центр	территория исторического центра
3	Исторический центр	территория исторического центра

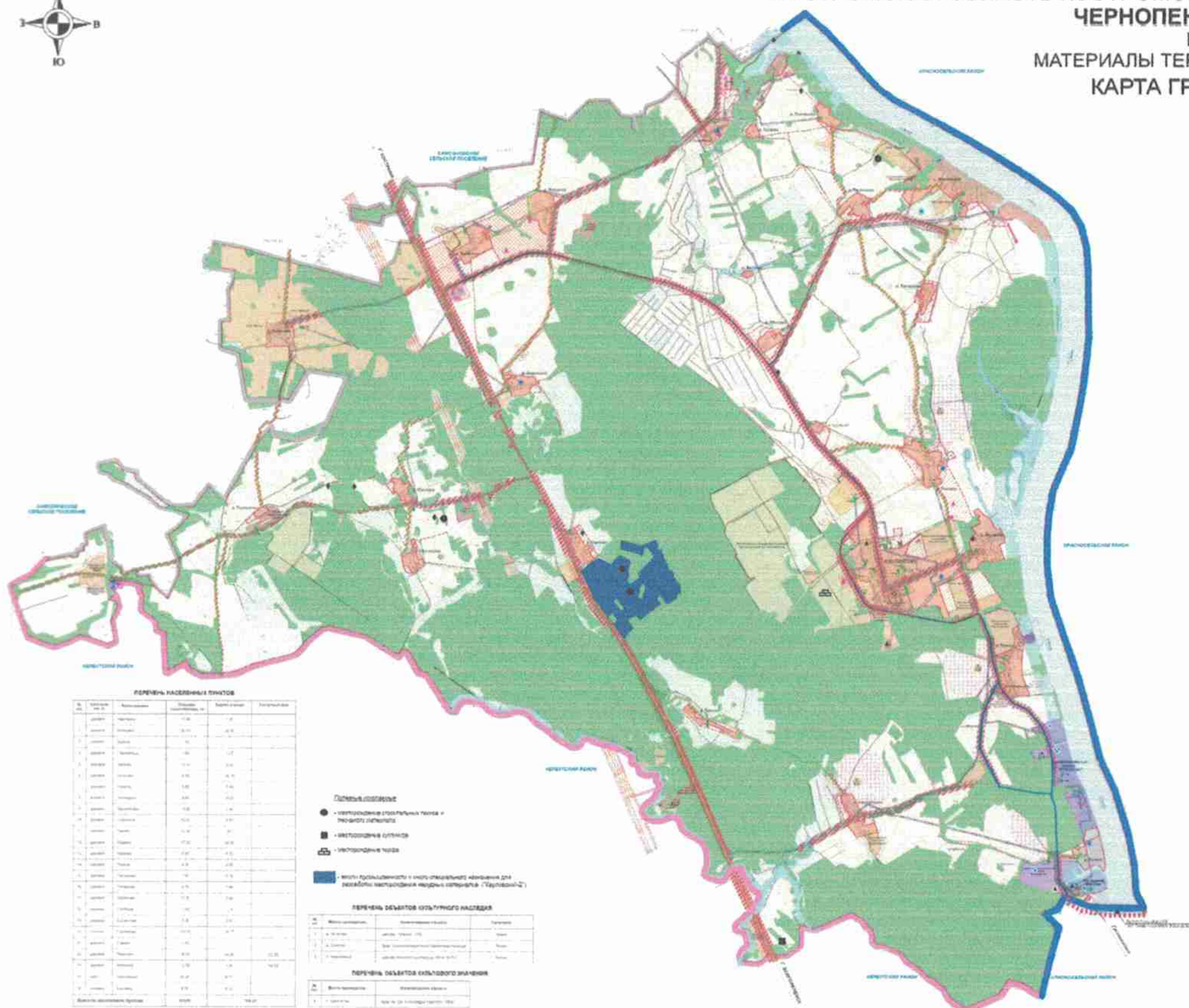
**УСЛОВНЫЕ СВОБОДНИКИ**

Символ	Наименование	Описание
■	Административные границы	границы населенного пункта
■	Административные границы	границы населенного пункта
■	Административные границы	границы населенного пункта
■	Административные границы	границы населенного пункта





КОСТРОМСКАЯ ОБЛАСТЬ КОСТРОМСКОЙ МУНИЦИПАЛЬНЫЙ РАЙОН  
ЧЕРНОПЕНСКОЕ СЕЛЬСКОЕ ПОСЕЛЕНИЕ  
ИЗМЕНЕНИЯ В ГЕНЕРАЛЬНЫЙ ПЛАН  
МАТЕРИАЛЫ ТЕРРИТОРИАЛЬНОГО ПЛАНИРОВАНИЯ  
КАРТА ГРАНИЦ ТЕРРИТОРИЙ И ЗЕМЕЛЬ



**ПЕРЕЧЕНЬ НАЗЕМНЫХ ОБЪЕКТОВ**

№ п/п	Наименование	Категория земель	Площадь, кв. м	Примечание
1	Здание	земли населенных пунктов	1000	
2	Земельный участок	земли населенных пунктов	5000	
3	Земельный участок	земли населенных пунктов	10000	
4	Земельный участок	земли населенных пунктов	15000	
5	Земельный участок	земли населенных пунктов	20000	
6	Земельный участок	земли населенных пунктов	25000	
7	Земельный участок	земли населенных пунктов	30000	
8	Земельный участок	земли населенных пунктов	35000	
9	Земельный участок	земли населенных пунктов	40000	
10	Земельный участок	земли населенных пунктов	45000	
11	Земельный участок	земли населенных пунктов	50000	
12	Земельный участок	земли населенных пунктов	55000	
13	Земельный участок	земли населенных пунктов	60000	
14	Земельный участок	земли населенных пунктов	65000	
15	Земельный участок	земли населенных пунктов	70000	
16	Земельный участок	земли населенных пунктов	75000	
17	Земельный участок	земли населенных пунктов	80000	
18	Земельный участок	земли населенных пунктов	85000	
19	Земельный участок	земли населенных пунктов	90000	
20	Земельный участок	земли населенных пунктов	95000	

- Символика**
- - объекты культурного наследия и объекты археологии
  - - исторические здания
  - - исторические территории
  - - объекты культурного наследия и исторические территории для реализации территориальной программы (Территория-2)
- ПЕРЕЧЕНЬ ОБЪЕКТОВ КУЛЬТУРНОГО НАСЛЕДИЯ**
- | № | Наименование                | Категория           |
|---|-----------------------------|---------------------|
| 1 | Объект культурного наследия | Культурное наследие |
| 2 | Объект культурного наследия | Культурное наследие |
| 3 | Объект культурного наследия | Культурное наследие |
| 4 | Объект культурного наследия | Культурное наследие |
| 5 | Объект культурного наследия | Культурное наследие |
- ПЕРЕЧЕНЬ ОБЪЕКТОВ СОЦИАЛЬНОГО ЗНАЧЕНИЯ**
- | № | Наименование                | Категория           |
|---|-----------------------------|---------------------|
| 1 | Объект социального значения | Социальное значение |
| 2 | Объект социального значения | Социальное значение |
| 3 | Объект социального значения | Социальное значение |
| 4 | Объект социального значения | Социальное значение |
| 5 | Объект социального значения | Социальное значение |

**УСЛОВИЯ РЕГЛАМЕНТИРОВАНИЯ**

№	Наименование	Условия регламентирования
1	Земельный участок	Земельный участок
2	Земельный участок	Земельный участок
3	Земельный участок	Земельный участок
4	Земельный участок	Земельный участок
5	Земельный участок	Земельный участок
6	Земельный участок	Земельный участок
7	Земельный участок	Земельный участок
8	Земельный участок	Земельный участок
9	Земельный участок	Земельный участок
10	Земельный участок	Земельный участок
11	Земельный участок	Земельный участок
12	Земельный участок	Земельный участок
13	Земельный участок	Земельный участок
14	Земельный участок	Земельный участок
15	Земельный участок	Земельный участок
16	Земельный участок	Земельный участок
17	Земельный участок	Земельный участок
18	Земельный участок	Земельный участок
19	Земельный участок	Земельный участок
20	Земельный участок	Земельный участок